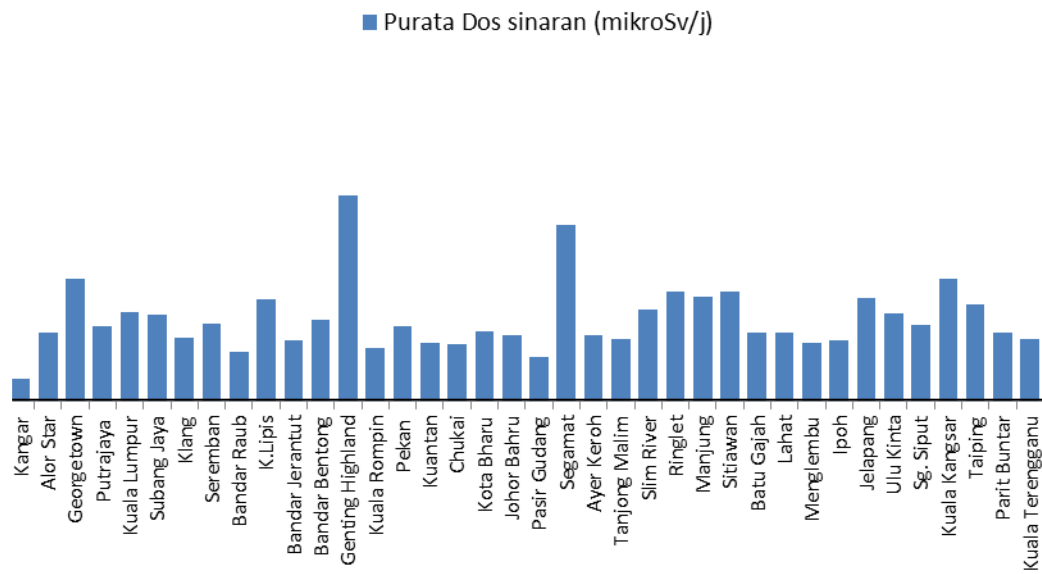
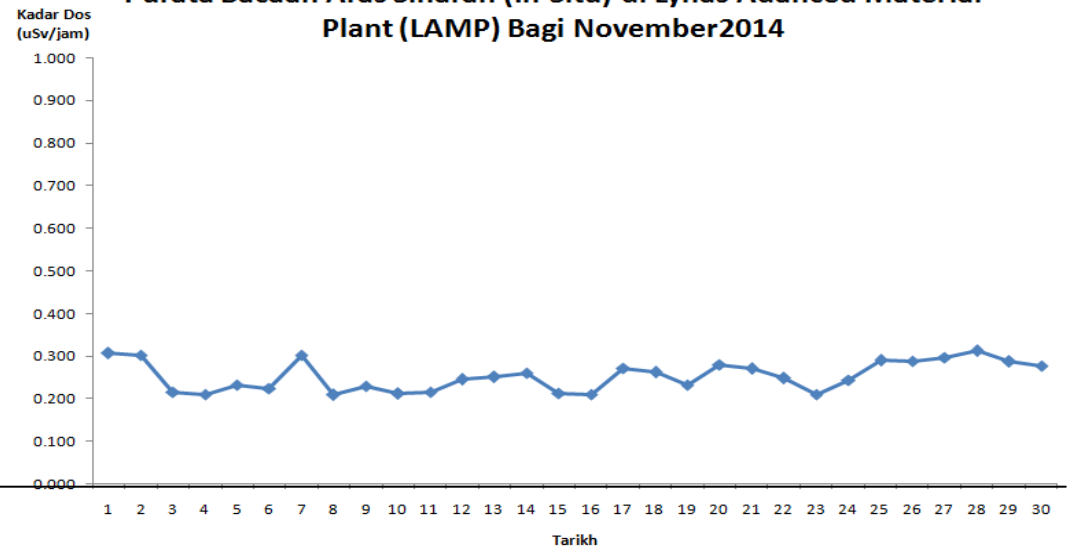


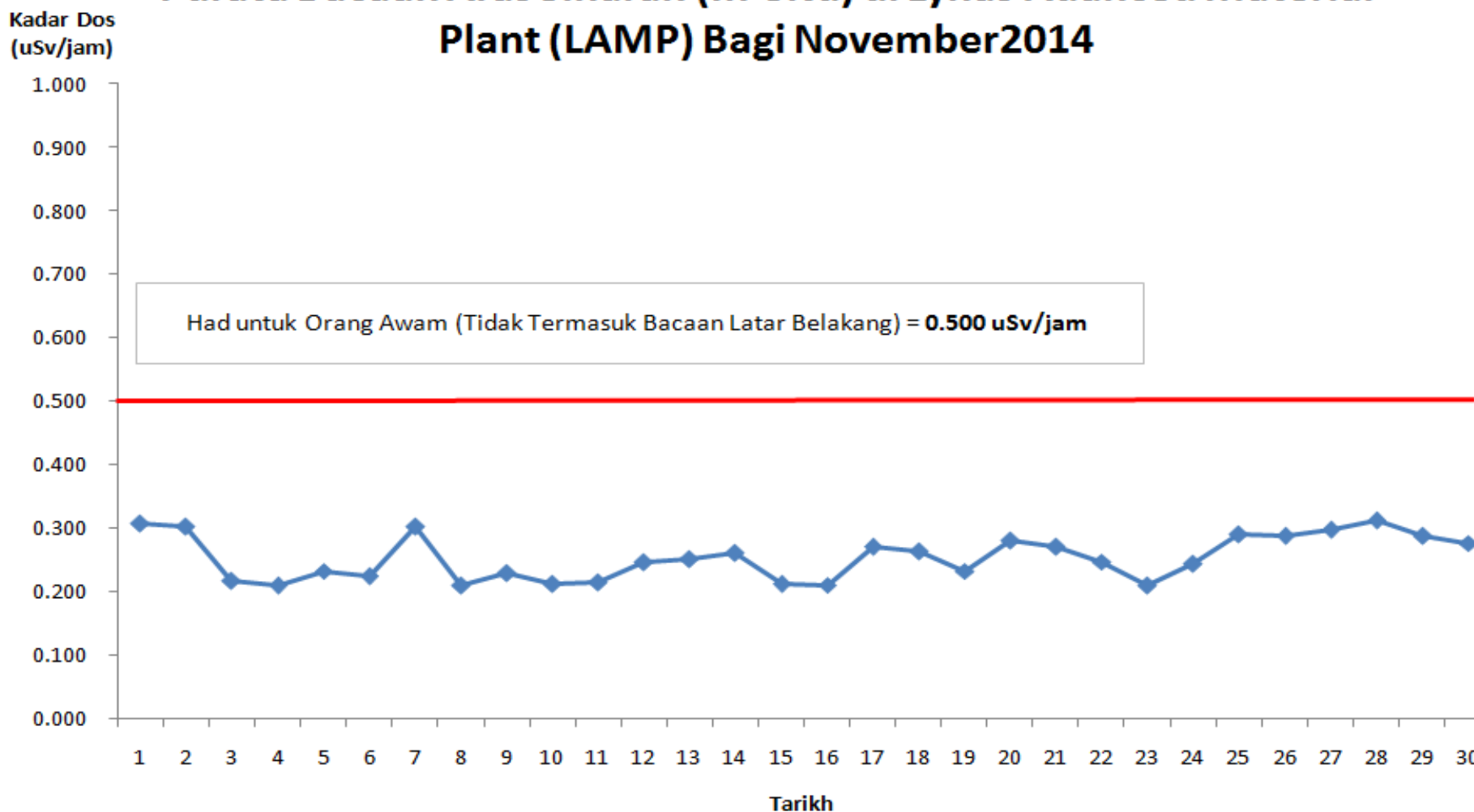
**Purata Dos Sinaran Bandar-bandar di Semenanjung Malaysia (mikroSv/j) Yang Disurvei Pada November 2012 Hingga Mei 2013**



**Purata Bacaan Aras Sinaran (In-Situ) di Lynas Adanced Material Plant (LAMP) Bagi November 2014**



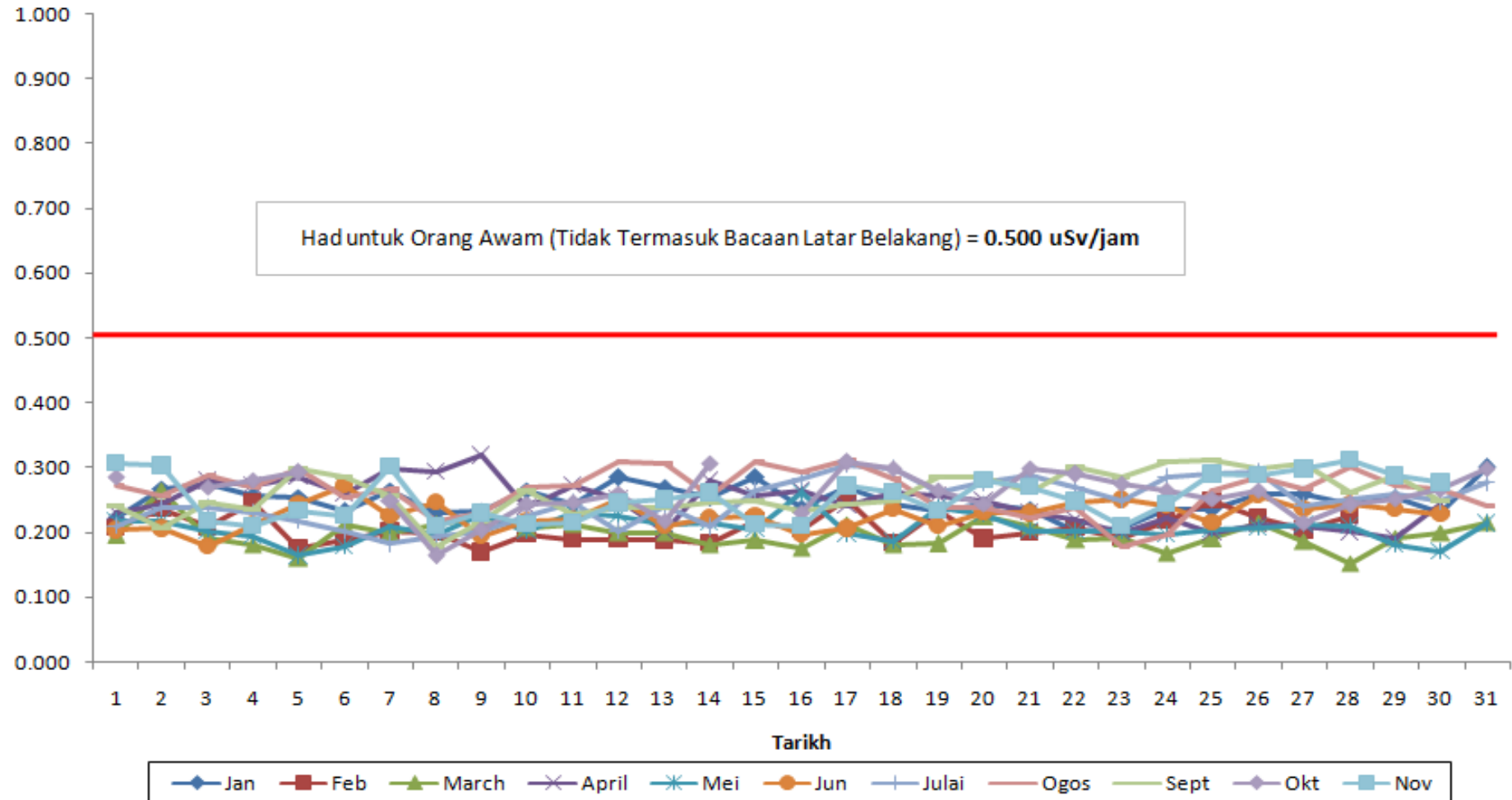
## Purata Bacaan Aras Sinaran (In-Situ) di Lynas Adanced Material Plant (LAMP) Bagi November 2014



- Purata Bacaan Aras sinaran (In-Situ) di Lynas Advance Material Plant (LAMP) pra-operasi , Ogos 2011-Oktober 2012= **0.239  $\mu$ Sv/Jam**
- Had Untuk Orang Awam (Tidak Termasuk Bacaan Latar Belakang) = **0.500  $\mu$ Sv/Jam bersamaan 1 mSv/Tahun**
- Had Untuk Pekerja Sinaran (Tidak Termasuk Bacaan Latar Belakang) = **2.500  $\mu$ Sv/Jam bersamaan 20 mSv/Tahun**
- Purata Bacaan Sinaran Latar Belakang Di Malaysia adalah = **0.051  $\mu$ Sv/Jam**

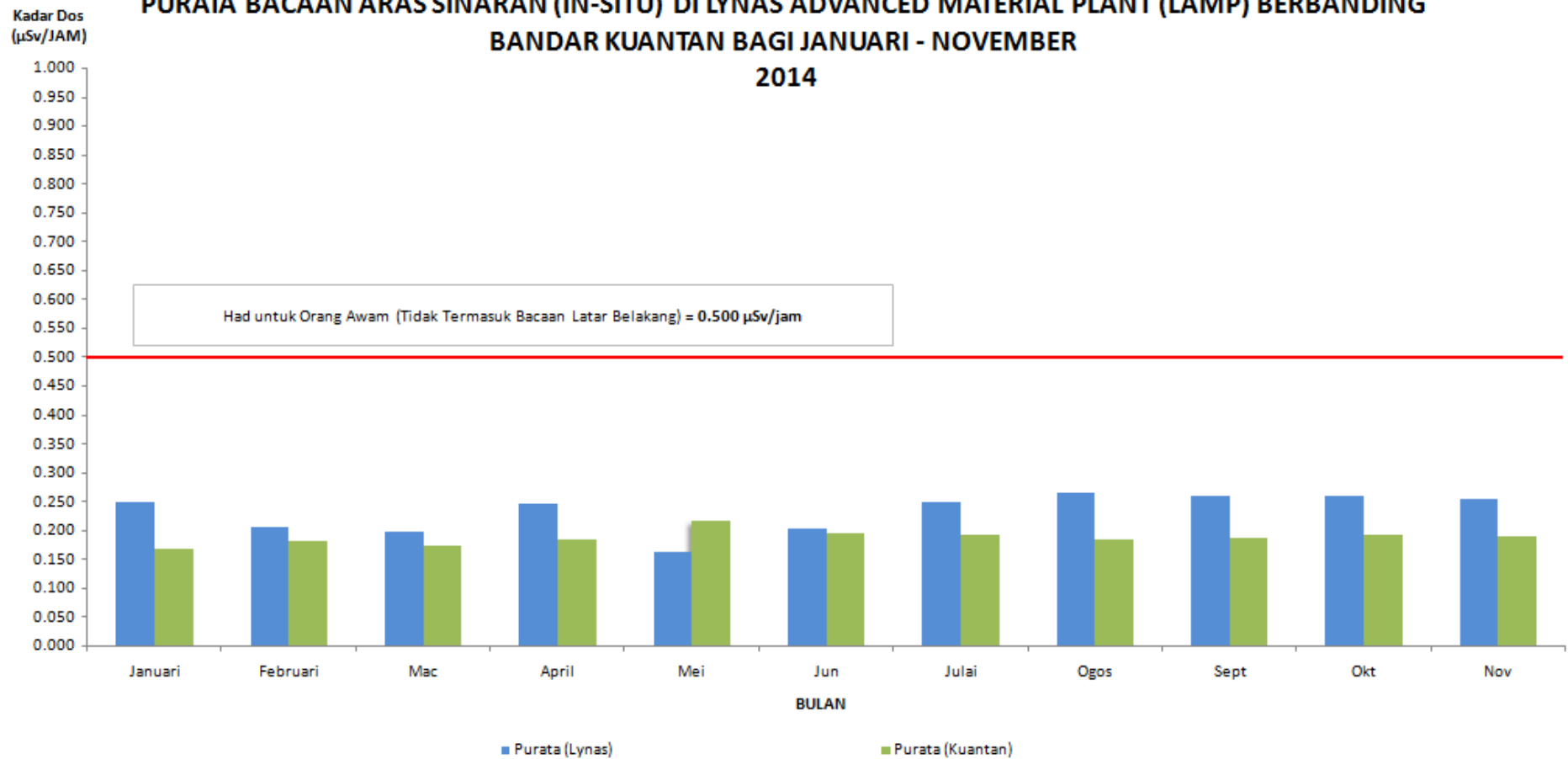
Kadar Dos  
( $\mu\text{Sv}/\text{jam}$ )

## Purata Bacaan In-Situ Tapak LAMP Bagi Januari - November 2014



- Purata Bacaan Aras sinaran (In-Situ) di Lynas Advance Material Plant (LAMP) pra-operasi, Ogos 2011-Oktober 2012 = **0.239  $\mu\text{Sv}/\text{Jam}$**
- Had Untuk Orang Awam (Tidak Termasuk Bacaan Latar Belakang) = **0.500  $\mu\text{Sv}/\text{Jam}$**  bersamaan **1 mSv/Tahun**
- Had Untuk Pekerja Sinaran (Tidak Termasuk Bacaan Latar Belakang) = **2.500  $\mu\text{Sv}/\text{Jam}$**  bersamaan **20 mSv/Tahun**
- Purata Bacaan Sinaran Latar Belakang Di Malaysia adalah = **0.051  $\mu\text{Sv}/\text{Jam}$**

**PURATA BACAAN ARAS SINARAN (IN-SITU) DI LYNAS ADVANCED MATERIAL PLANT (LAMP) BERBANDING BANDAR KUANTAN BAGI JANUARI - NOVEMBER 2014**



- Had Untuk Orang Awam (Tidak Termasuk Bacaan Latar Belakang) = **0.500 μSv/Jam** bersamaan **1 mSv/Tahun**
- Had Untuk Pekerja Sinaran (Tidak Termasuk Bacaan Latar Belakang) = **2.500 μSv/Jam** bersamaan **20 mSv/Tahun**
- Purata Bacaan Sinaran Latar Belakang Di Malaysia adalah = **0.051 μSv/Jam**