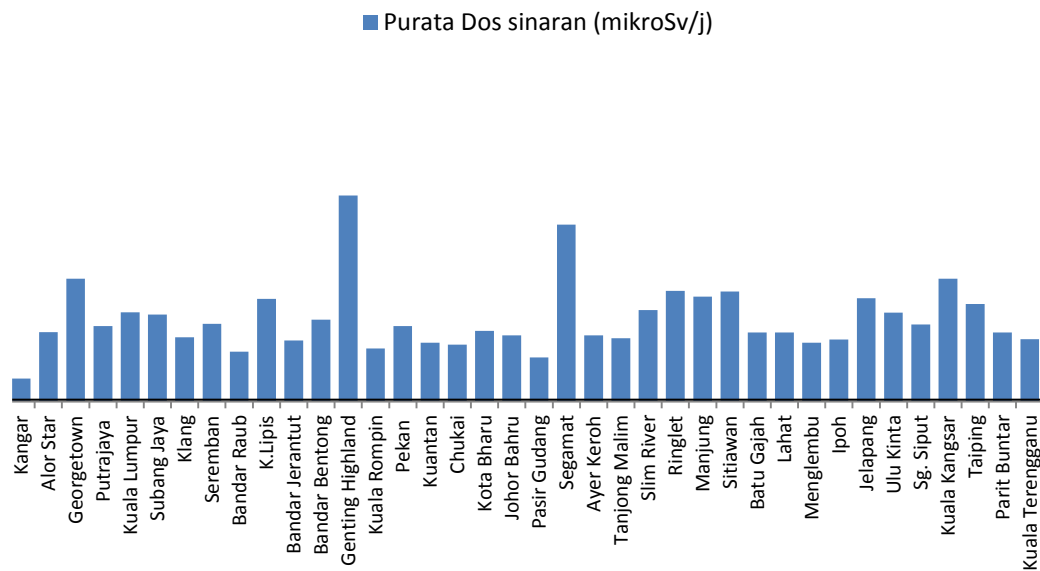
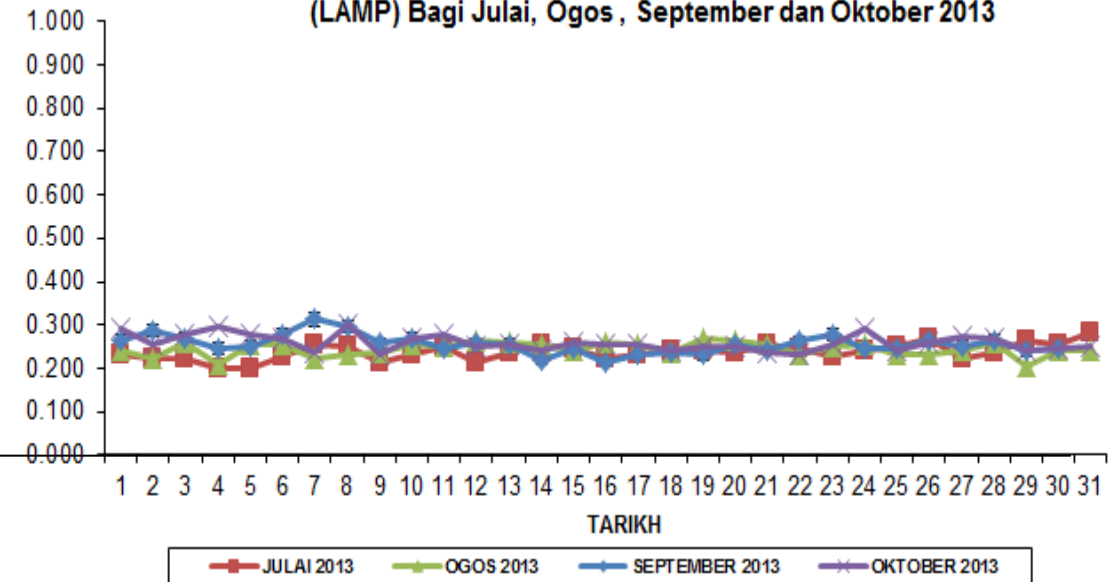


Purata Dos Sinaran Bandar-bandar di Semenanjung Malaysia (mikroSv/j) Yang Disurvei Pada November 2012 Hingga Mei 2013



KADAR DOS ($\mu\text{Sv}/\text{Jam}$)

Purata Bacaan Aras Sinaran (*In-Situ*) di Lynas Advanced Material Plant (LAMP) Bagi Julai, Ogos, September dan Oktober 2013



Purata bacaan aras sinaran latar belakang adalah dibawah aras yang ditetapkan iaitu 0.5 uSv/jam. Tiada kenaikan aras sinaran bagi Julai, Ogos, September dan Oktober 2013 di tapak kilang Lynas. Hasil pemantauan berterusan oleh AELB di dalam dan luar kawasan Lynas menunjukkan keadaan adalah **“SELAMAT”** dan **“TERKAWAL”**