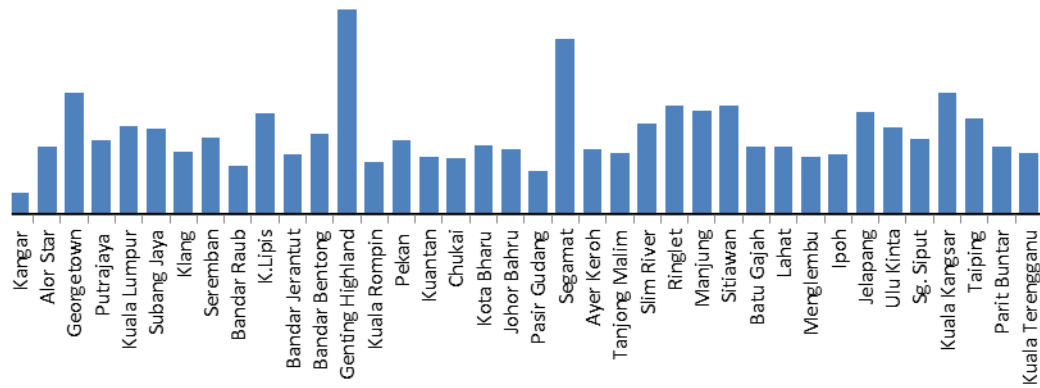
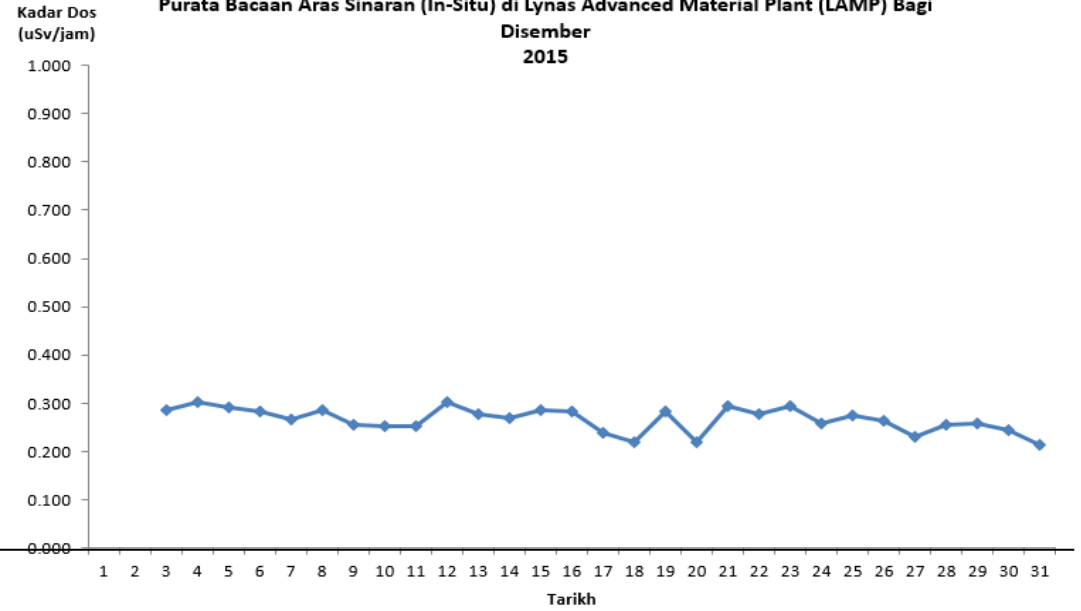


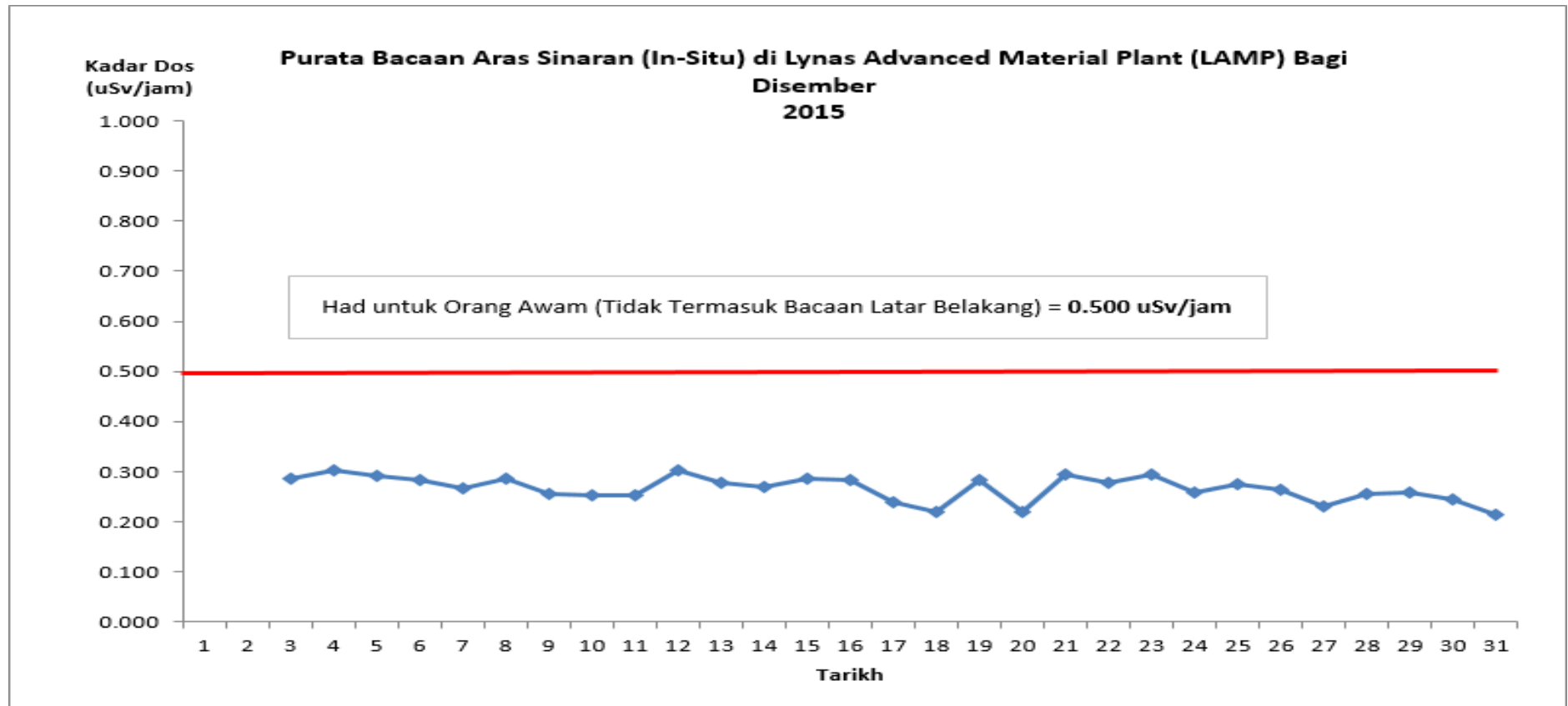
Purata Dos Sinaran Bandar-bandar di Semenanjung Malaysia (mikroSv/j) Yang Disurvei Pada November 2012 Hingga Mei 2013

■ Purata Dos sinaran (mikroSv/j)

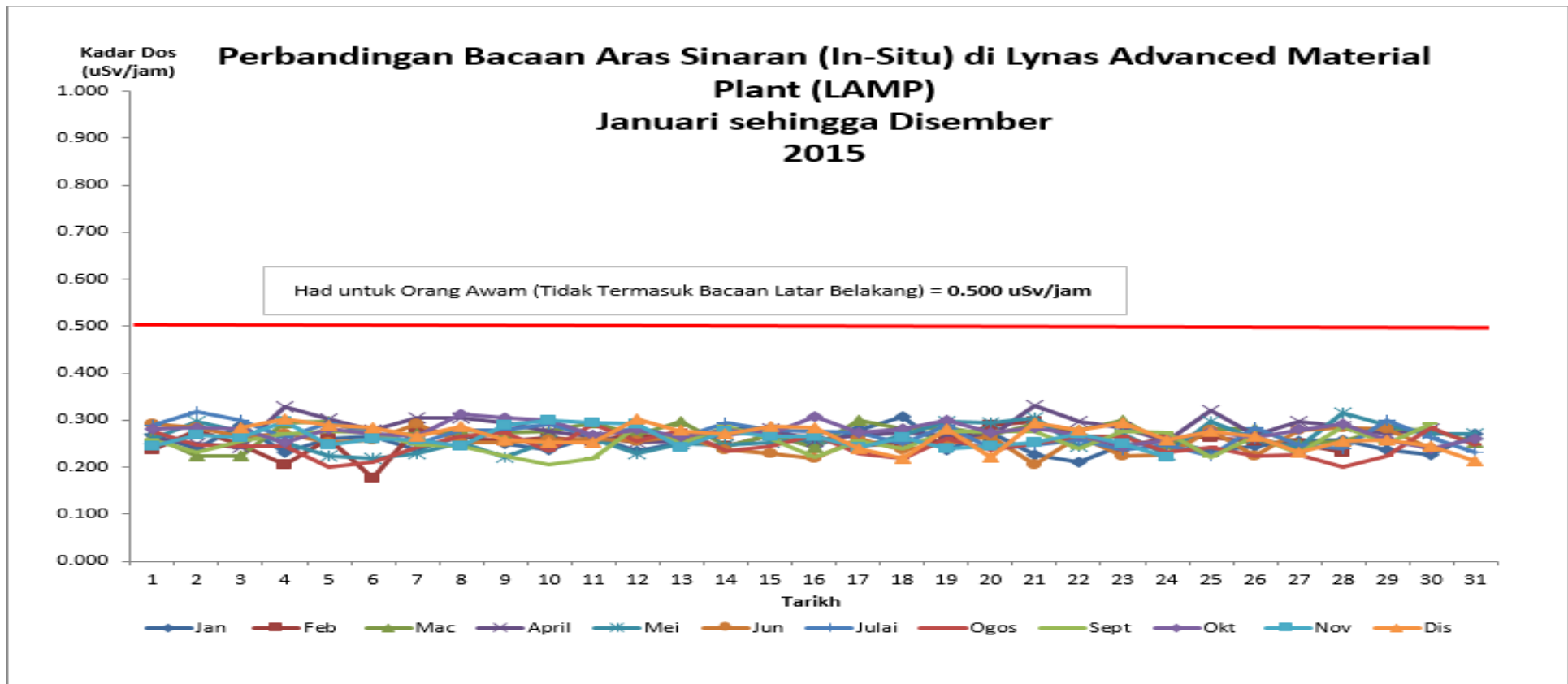


Purata Bacaan Aras Sinaran (In-Situ) di Lynas Advanced Material Plant (LAMP) Bagi Disember 2015

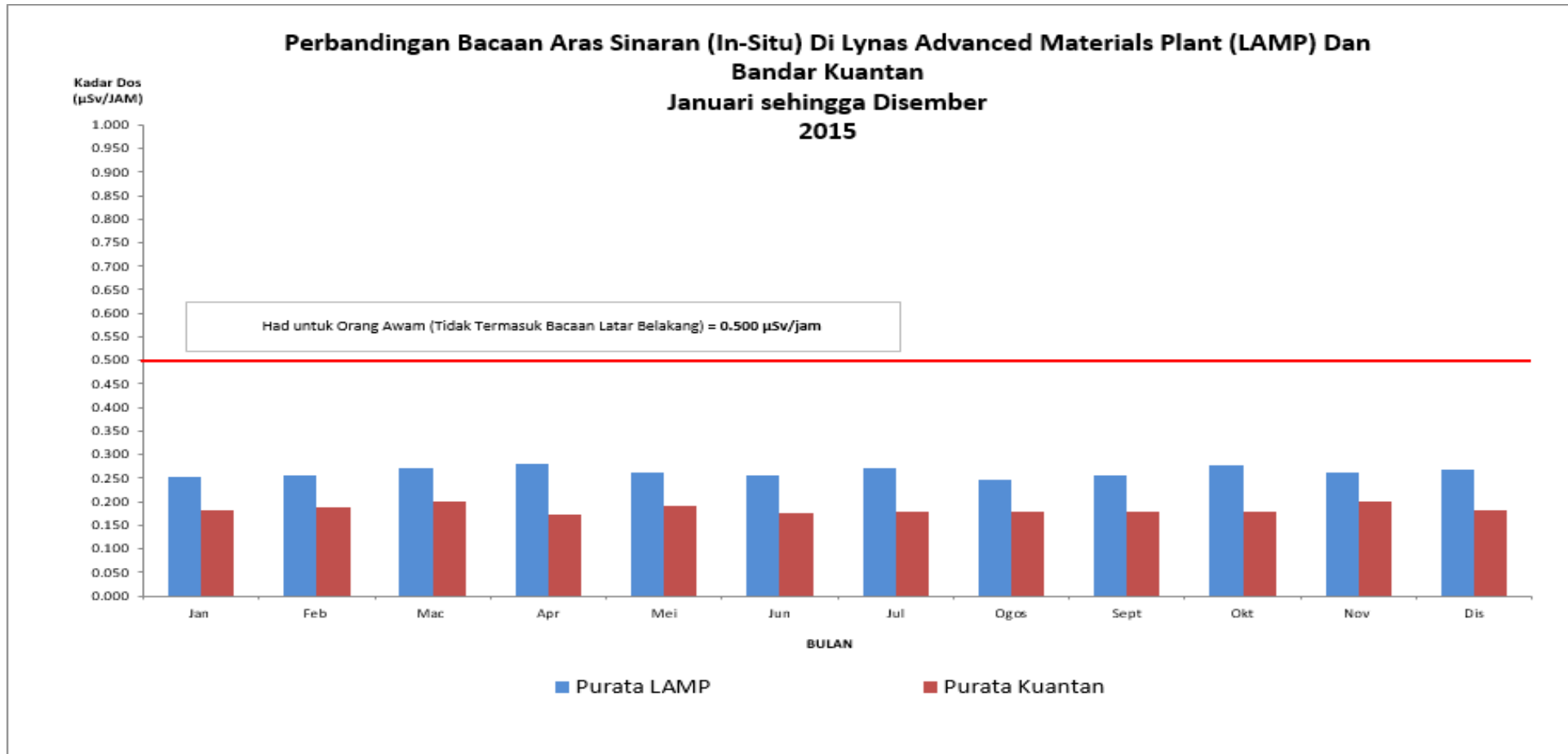




- Purata Bacaan Aras sinaran (In-Situ) di Lynas Advance Material Plant (LAMP) pra-operasi , Ogos 2011-Oktober 2012= **0.239 μ Sv/Jam**
- Had Untuk Orang Awam (Tidak Termasuk Bacaan Latar Belakang) = **0.500 μ Sv/Jam** bersamaan **1 mSv/Tahun**
- Had Untuk Pekerja Sinaran (Tidak Termasuk Bacaan Latar Belakang) = **2.500 μ Sv/Jam** bersamaan **20 mSv/Tahun**
- Purata Bacaan Sinaran Latar Belakang Di Malaysia adalah = **0.051 μ Sv/Jam**
- **NOTA : Tiada permonitoran dijalankan pada 01- 02 Disember 2015 kerana berlaku kerosakan kenderaan pejabat**



- Purata Bacaan Aras Sinaran (In-Situ) di Lynas Advance Material Plant (LAMP) pra-operasi , Ogos 2011-Oktober 2012= **0.239 μ Sv/Jam**
- Had Untuk Orang Awam (Tidak Termasuk Bacaan Latar Belakang) = **0.500 μ Sv/Jam** bersamaan **1 mSv/Tahun**
- Had Untuk Pekerja Sinaran (Tidak Termasuk Bacaan Latar Belakang) = **2.500 μ Sv/Jam** bersamaan **20 mSv/Tahun**
- Purata Bacaan Sinaran Latar Belakang Di Malaysia adalah = **0.051 μ Sv/Jam**



- Had Untuk Orang Awam (Tidak Termasuk Bacaan Latar Belakang) = **0.500 µSv/Jam** bersamaan **1 mSv/Tahun**
- Had Untuk Pekerja Sinaran (Tidak Termasuk Bacaan Latar Belakang) = **2.500 µSv/Jam** bersamaan **20 mSv/Tahun**
- Purata Bacaan Sinaran LatarBelakang Di Malaysia adalah =**0.051 µSv/Jam**