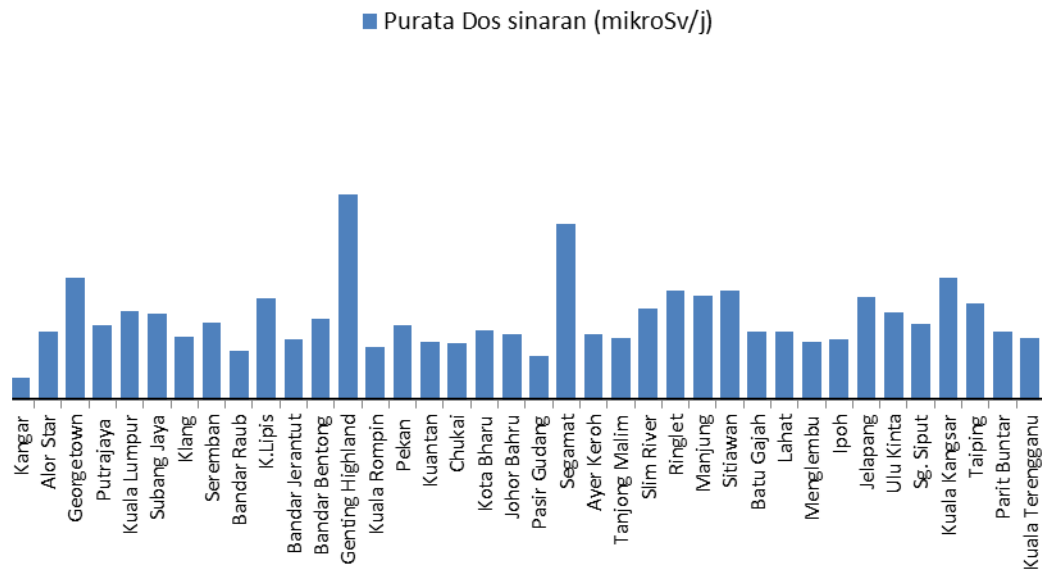
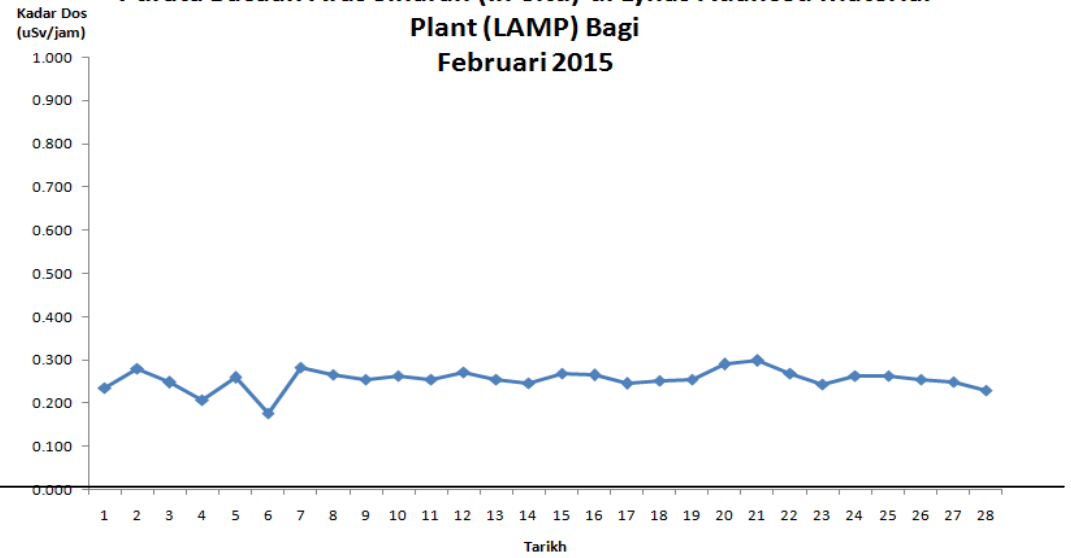


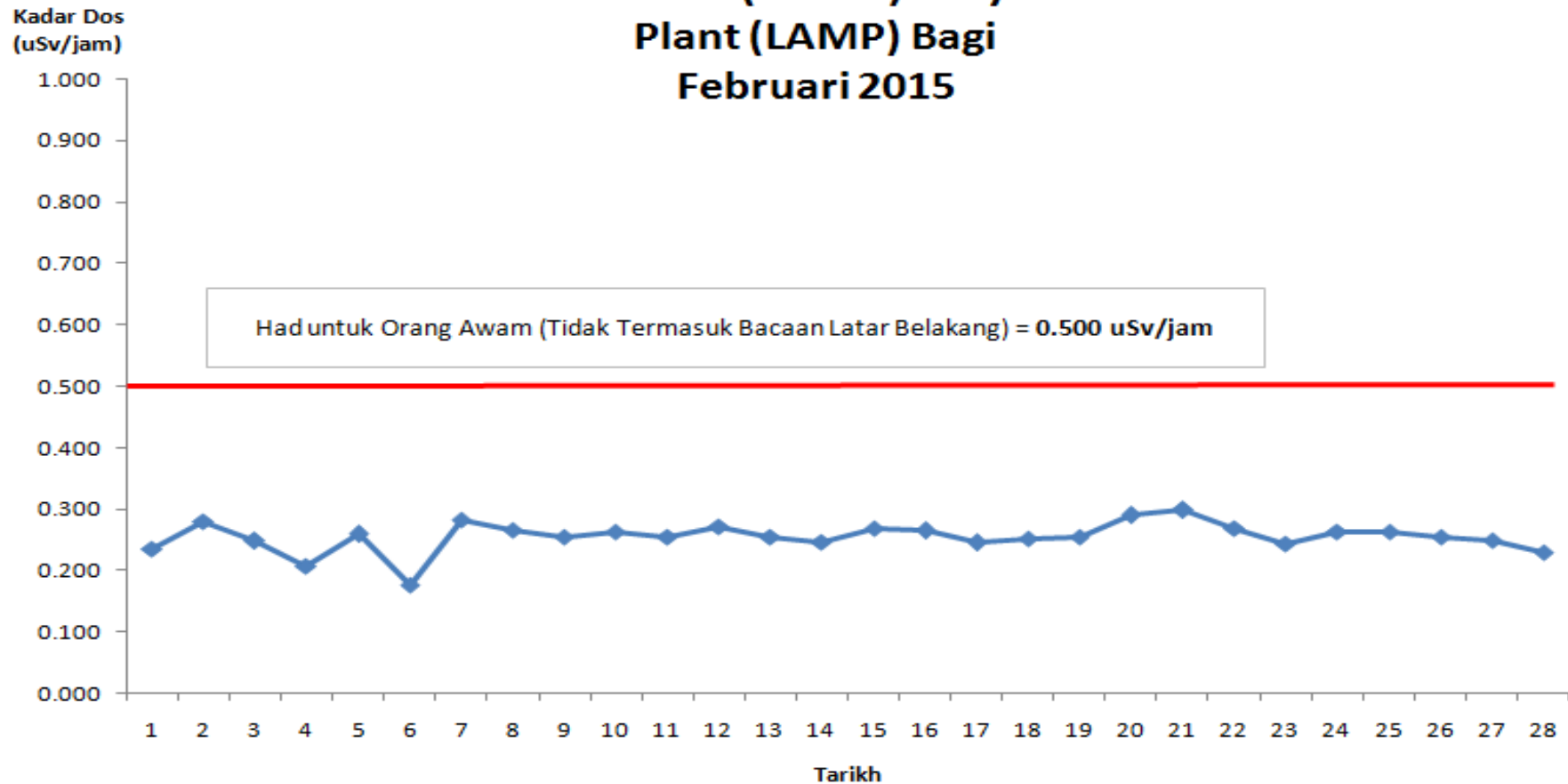
**Purata Dos Sinaran Bandar-bandar di Semenanjung Malaysia (mikroSv/j) Yang Disurvey Pada November 2012 Hingga Mei 2013**



**Purata Bacaan Aras Sinaran (In-Situ) di Lynas Adanced Material Plant (LAMP) Bagi Februari 2015**

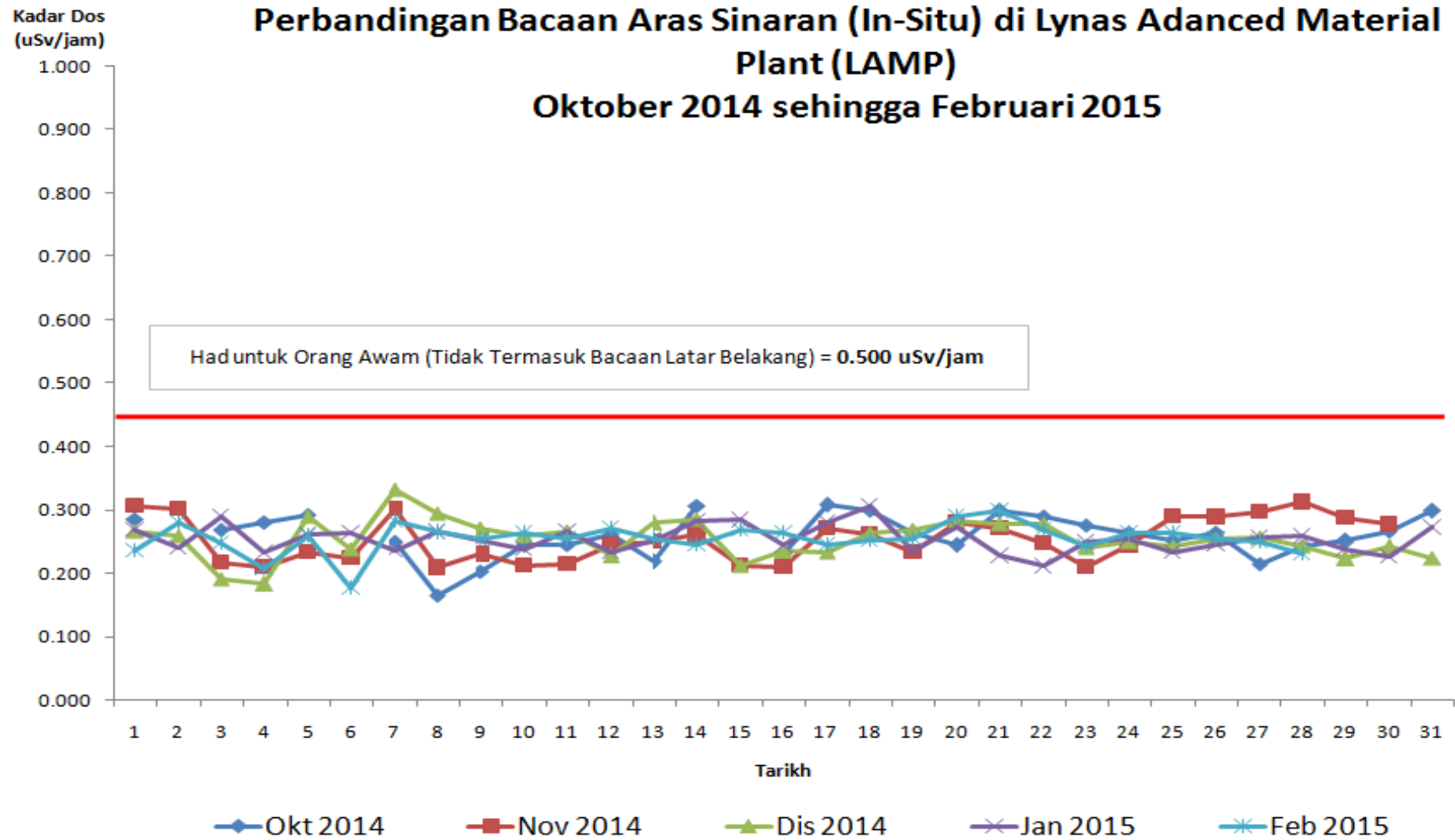


## Purata Bacaan Aras Sinaran (In-Situ) di Lynas Adanced Material Plant (LAMP) Bagi Februari 2015

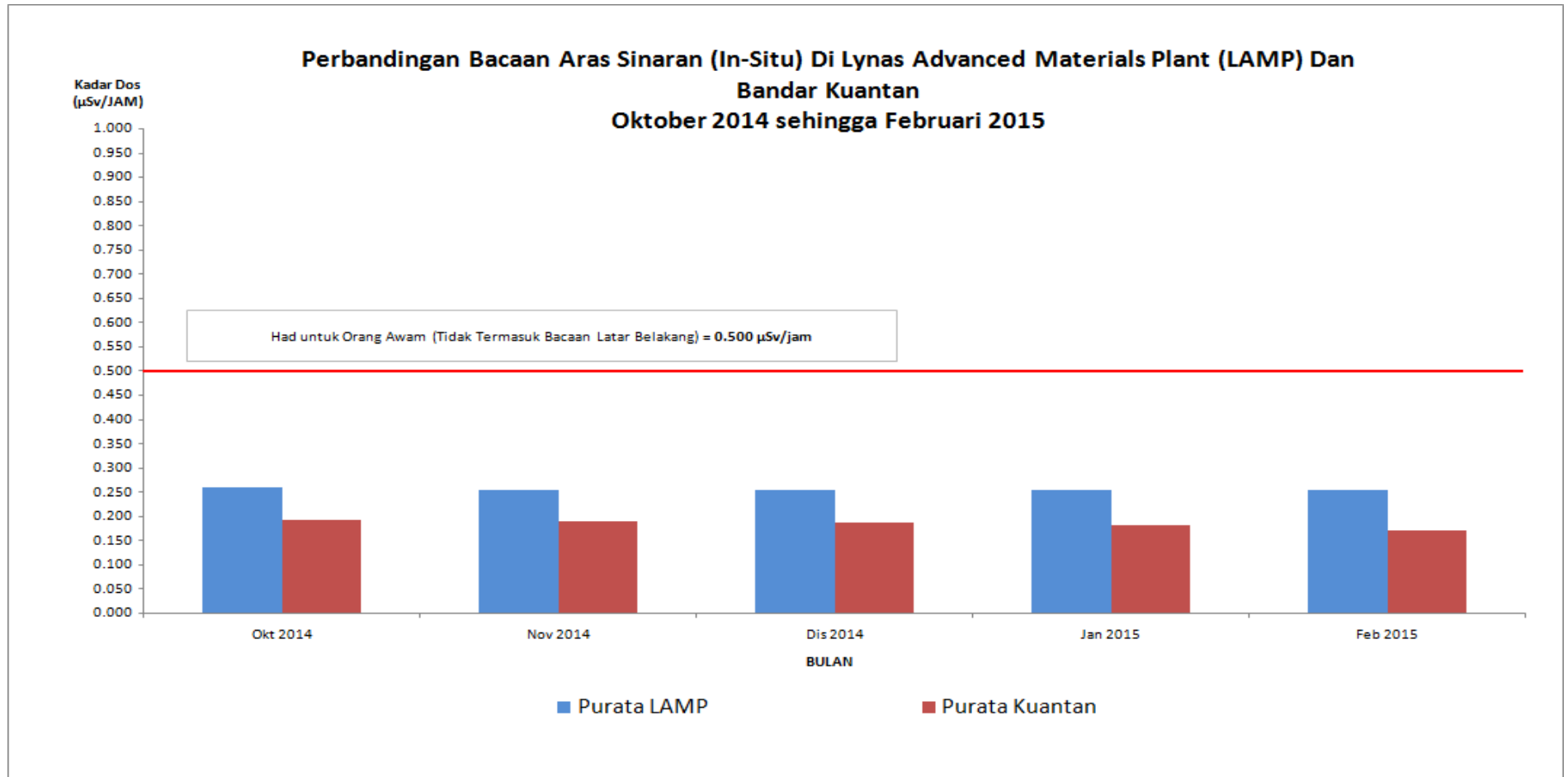


- Purata Bacaan Aras sinaran (In-Situ) di Lynas Advance Material Plant (LAMP) pra-operasi , Ogos 2011-Oktober 2012= **0.239  $\mu$ Sv/Jam**
- Had Untuk Orang Awam (Tidak Termasuk Bacaan Latar Belakang) = **0.500  $\mu$ Sv/Jam** bersamaan **1 mSv/Tahun**
- Had Untuk Pekerja Sinaran (Tidak Termasuk Bacaan Latar Belakang) = **2.500  $\mu$ Sv/Jam** bersamaan **20 mSv/Tahun**
- Purata Bacaan Sinaran Latar Belakang Di Malaysia adalah = **0.051  $\mu$ Sv/Jam**

## Perbandingan Bacaan Aras Sinaran (In-Situ) di Lynas Adanced Material Plant (LAMP) Oktober 2014 sehingga Februari 2015



- Purata Bacaan Aras Sinaran (In-Situ) di Lynas Advance Material Plant (LAMP) pra-operasi , Ogos 2011-Oktober 2012= **0.239  $\mu$ Sv/Jam**
- Had Untuk Orang Awam (Tidak Termasuk Bacaan Latar Belakang) = **0.500  $\mu$ Sv/Jam** bersamaan **1 mSv/Tahun**
- Had Untuk Pekerja Sinaran (Tidak Termasuk Bacaan Latar Belakang) = **2.500  $\mu$ Sv/Jam** bersamaan **20 mSv/Tahun**
- Purata Bacaan Sinaran Latar Belakang Di Malaysia adalah = **0.051  $\mu$ Sv/Jam**



- Had Untuk Orang Awam (Tidak Termasuk Bacaan Latar Belakang) =  $0.500 \mu\text{Sv}/\text{Jam}$  bersamaan  $1 \text{ mSv}/\text{Tahun}$
- Had Untuk Pekerja Sinaran (Tidak Termasuk Bacaan Latar Belakang) =  $2.500 \mu\text{Sv}/\text{Jam}$  bersamaan  $20 \text{ mSv}/\text{Tahun}$
- Purata Bacaan Sinaran Latar Belakang Di Malaysia adalah =  $0.051 \mu\text{Sv}/\text{Jam}$