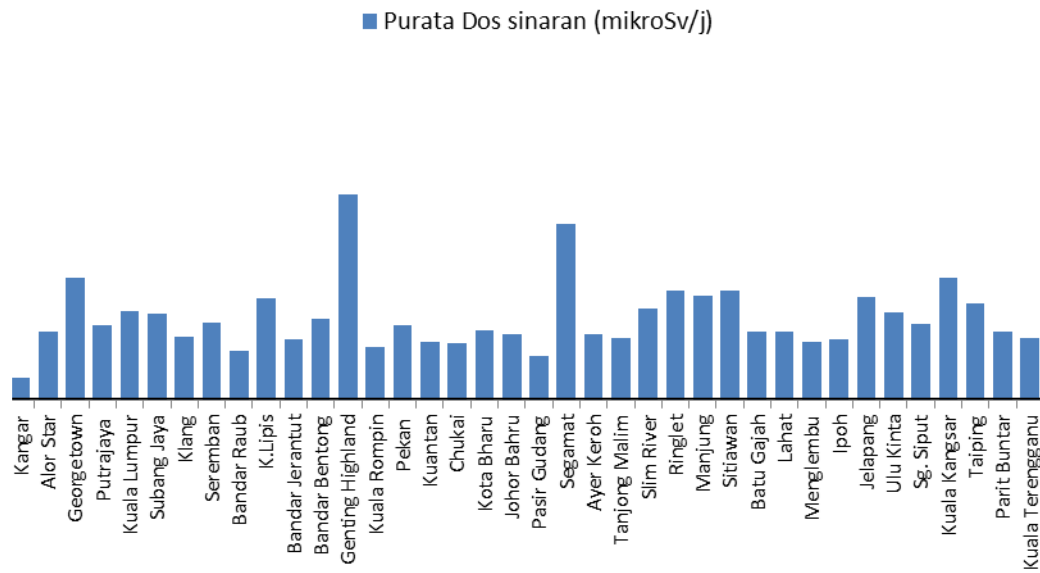
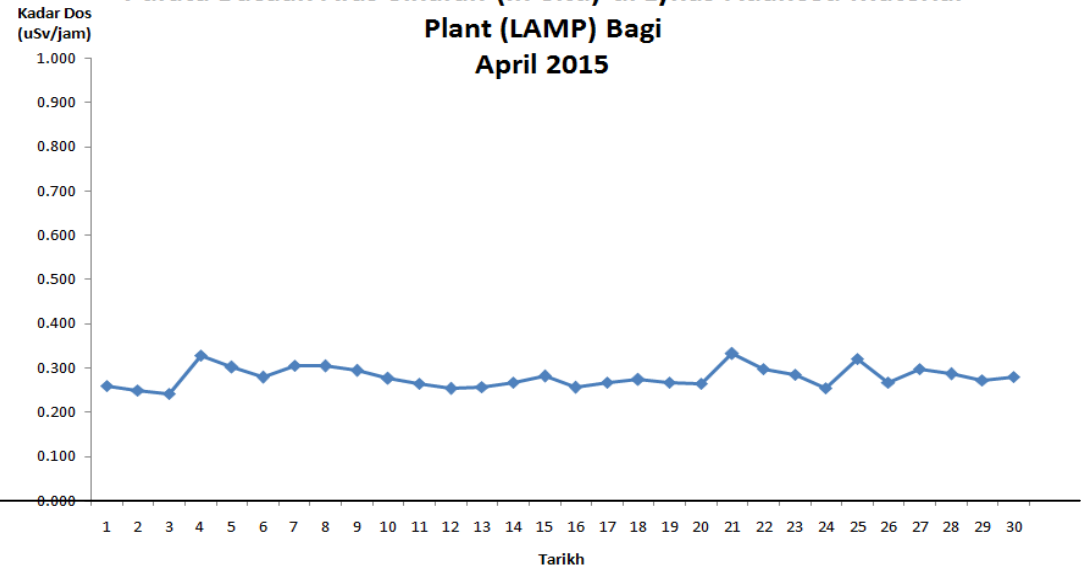


**Purata Dos Sinaran Bandar-bandar di Semenanjung Malaysia (mikroSv/j) Yang Disurvei Pada November 2012 Hingga Mei 2013**

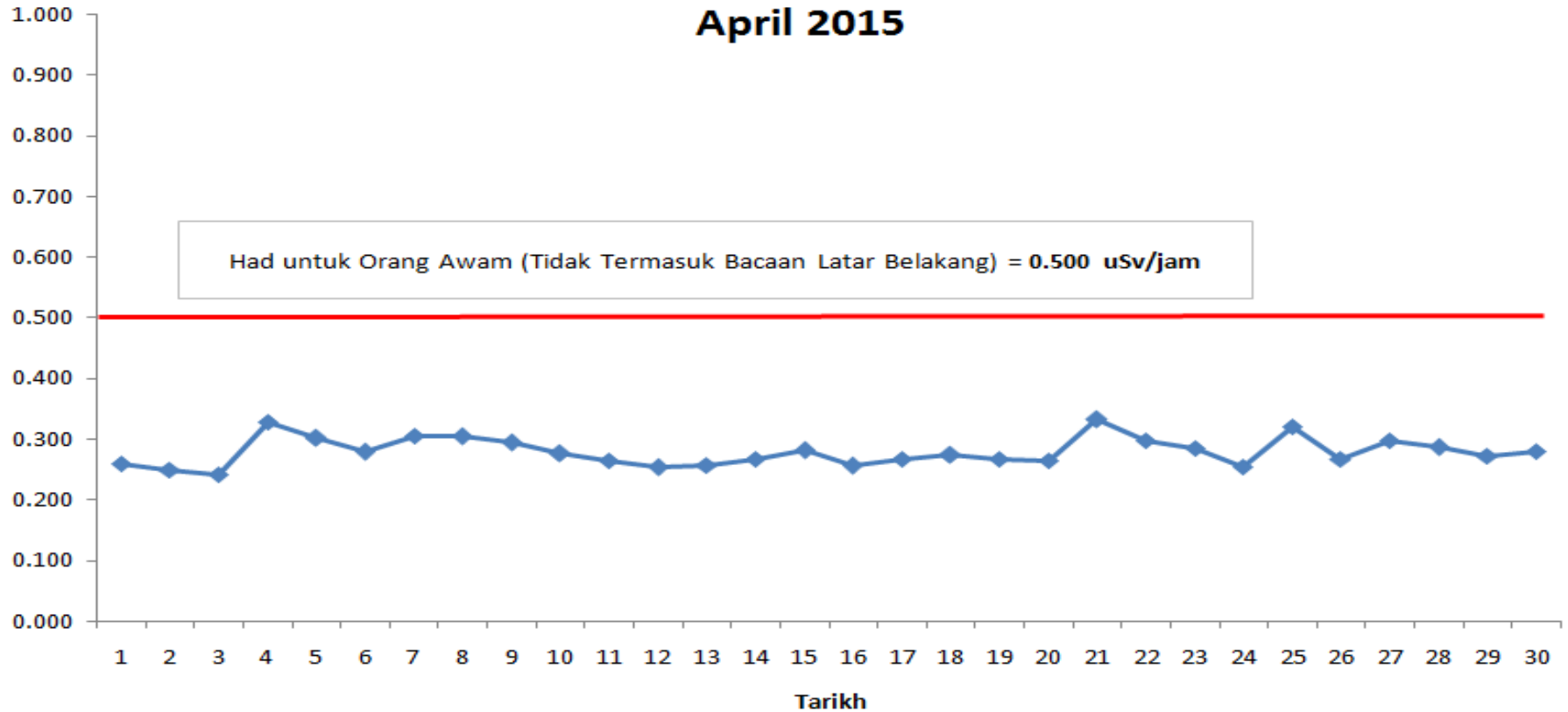


**Purata Bacaan Aras Sinaran (In-Situ) di Lynas Adanced Material Plant (LAMP) Bagi April 2015**



## Purata Bacaan Aras Sinaran (In-Situ) di Lynas Adanced Material Plant (LAMP) Bagi April 2015

Kadar Dos (uSv/jam)

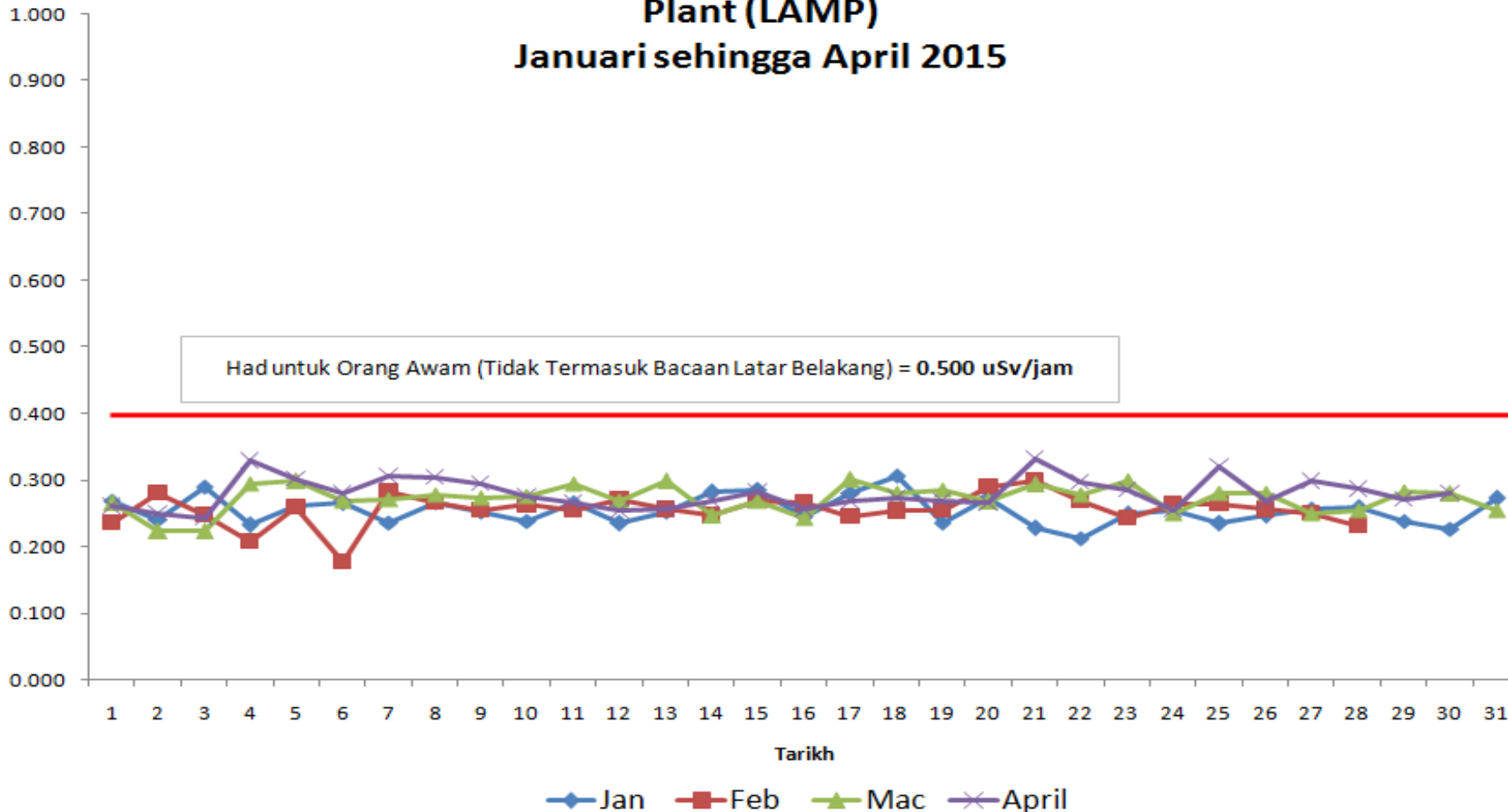


Had untuk Orang Awam (Tidak Termasuk Bacaan Latar Belakang) = 0.500 uSv/jam

- Purata Bacaan Aras sinaran (In-Situ) di Lynas Advance Material Plant (LAMP) pra-operasi , Ogos 2011-Oktober 2012= **0.239  $\mu$ Sv/Jam**
- Had Untuk Orang Awam (Tidak Termasuk Bacaan Latar Belakang) = **0.500  $\mu$ Sv/Jam** bersamaan **1 mSv/Tahun**
- Had Untuk Pekerja Sinaran (Tidak Termasuk Bacaan Latar Belakang) = **2.500  $\mu$ Sv/Jam** bersamaan **20 mSv/Tahun**
- Purata Bacaan Sinaran Latar Belakang Di Malaysia adalah = **0.051  $\mu$ Sv/Jam**

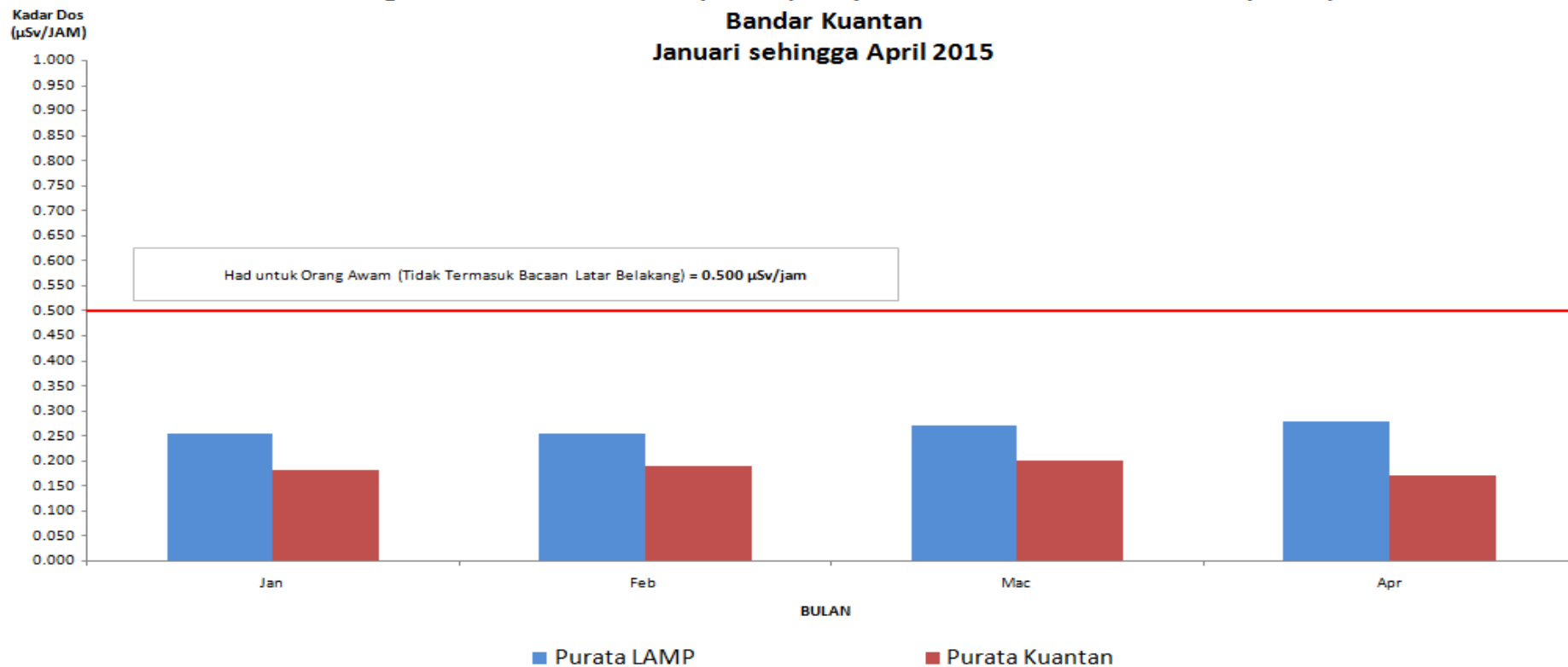
Kadar Dos  
(uSv/jam)

## Perbandingan Bacaan Aras Sinaran (In-Situ) di Lynas Adanced Material Plant (LAMP) Januari sehingga April 2015



- Purata Bacaan Aras Sinaran (In-Situ) di Lynas Advance Material Plant (LAMP) pra-operasi , Ogos 2011-Oktober 2012= **0.239  $\mu$ Sv/Jam**
- Had Untuk Orang Awam (Tidak Termasuk Bacaan Latar Belakang) = **0.500  $\mu$ Sv/Jam** bersamaan **1 mSv/Tahun**
- Had UntukPekerja Sinaran (Tidak Termasuk Bacaan Latar Belakang) =**2.500  $\mu$ Sv/Jam** bersamaan **20 mSv/Tahun**
- Purata Bacaan Sinaran Latar Belakang Di Malaysia adalah =**0.051  $\mu$ Sv/Jam**

**Perbandingan Bacaan Aras Sinaran (In-Situ) Di Lynas Advanced Materials Plant (LAMP) Dan Bandar Kuantan  
Januari sehingga April 2015**



- Had Untuk Orang Awam (Tidak Termasuk Bacaan Latar Belakang) = **0.500 µSv/Jam bersamaan 1 mSv/Tahun**
- Had Untuk Pekerja Sinaran (Tidak Termasuk Bacaan Latar Belakang) = **2.500 µSv/Jam bersamaan 20 mSv/Tahun**
- Purata Bacaan Sinaran Latar Belakang Di Malaysia adalah = **0.051 µSv/Jam**